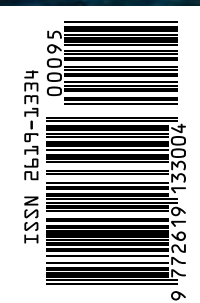


ПОСТРОЙТЕ САМЫЙ КРАСИВЫЙ ФЛАГМАН XVII ВЕКА

# СОЛЕЙ РОЯЛЬ

95



# ПОСТРОЙТЕ САМЫЙ КРАСИВЫЙ ФЛАГМАН XVII ВЕКА

# СОЛЕЙ



# РОЯЛЬ

## «СОЛЕЙ РОЯЛЬ»

Еженедельное издание. Выпуск № 95, 2020

### РОССИЯ

Учредитель, редакция: ООО «Идея Центр»

Юридический адрес: Россия, 105066, г. Москва, ул. Александра Лукьянова, д. 3, стр. 1. Письма читателей по данному адресу не принимаются

Генеральный директор: А. Е. Жаркова

Главный редактор: Д. О. Клинг

Старший редактор: Н. М. Зварич

**Уважаемые читатели!** Для вашего удобства рекомендуем приобретать выпуски в одном и том же киоске и заранее сообщать продавцу о вашем желании покупать следующие выпуски коллекции.

Издатель, импортер в Россию: ООО «Де Агостини», Россия

Юридический адрес: Россия, 105066, г. Москва, ул. Александра Лукьянова, д. 3, стр. 1. Письма читателей по данному адресу не принимаются

Генеральный директор: А. Б. Якутов

Финансовый директор: П. В. Быстрова

Операционный директор: Е. Н. Прудникова

Директор по маркетингу: М. В. Ткачук

Младший менеджер по продукту: В. К. Махова

Свидетельство о регистрации средства массовой информации в Федеральной службе по надзору в сфере связи, информационных технологий и массовых коммуникаций (Роскомнадзор) ПИ №ФС77-74002 от 19.10.2018 г.

Для заказа пропущенных номеров и по всем вопросам, касающимся информации о коллекции, заходите на сайт

[www.deagostini.ru](http://www.deagostini.ru),

по остальным вопросам обращайтесь по телефону «горячей линии» для читателей Москвы:

☎ 8-495-660-02-02

Адрес для писем читателей: Россия, 170 008, Тверская обл., г. Тверь, а/я № 819, «Де Агостини», «Солей Рояль»

Распространение: ООО «Бурда Дистрибушен Сервисиз»

### БЕЛАРУСЬ

Импортер и дистрибутор в РБ: ООО «Росчерн», 220 100, г. Минск, ул. Сурганова, 57Б, оф. 123

Телефон «горячей линии» в Беларуси:

☎ +375 17 279-87-87 (пн-пт, 9.00–21.00)

Адрес для писем читателей: Республика Беларусь, 220 040, г. Минск, а/я 224, ООО «Росчерн», «Де Агостини», «Солей Рояль»

Рекомендуемая розничная цена: 369 руб.

Розничная цена: 7,99 бел. руб.

Отпечатано в типографии: ООО «Компания Юнивест Маркетинг», 08500, Украина, Киевская область, г. Фастов, ул. Полиграфическая, 10

Тираж: 5500 экз.

© 2018–2020 De Agostini Publishing Italia S.p.A.

© 2018–2020 Редакция и учредитель ООО «Идея Центр» (перевод)

© 2018–2020 Издатель ООО «Де Агостини» (перевод)

ISSN 2619-1334

Дата печати (производства): 17.08.2020

Дата выхода в России: 01.12.2020

## В ЭТОМ ВЫПУСКЕ

### СУДОМОДЕЛИЗМ: ОСНОВНОЙ КУРС

Бушприт. Часть вторая

### ИНСТРУКЦИЯ ПО СБОРКЕ

Восьмифунтовая пушка,  
шесть планок и украшения

Неотъемлемой частью журнала являются элементы для сборки модели.

### ВНИМАНИЕ!

Данный набор для моделизма не является игрушкой и не предназначен для детей до 14 лет.

Издатель оставляет за собой право изменять розничную цену выпусков. Редакция оставляет за собой право изменять последовательность номеров и их содержание. Соблюдайте приведенные в журнале указания. Производитель оставляет за собой право в любое время изменять последовательность и свойства комплектующих деталей данной модели.

Представленные изображения модели «Солей Рояль» в масштабе 1:70 и элементов для ее сборки могут отличаться от реального внешнего вида в продаже.

Данный знак информационной продукции размещен в соответствии с требованиями Федерального закона от 29 декабря 2010 г. № 436-ФЗ «О защите детей от информации, причиняющей вред их здоровью и развитию». Издание для взрослых, не подлежит обязательному подтверждению соответствия единым требованиям установленным Техническим регламентом Таможенного союза «О безопасности продукции, предназначенной для детей и подростков» ТР ТС 007/2011 от 23 сентября 2011 г. № 797.

## В СЛЕДУЮЩЕМ ВЫПУСКЕ

### СУДОМОДЕЛИЗМ: ОСНОВНОЙ КУРС

Бизань-мачта

### ИНСТРУКЦИЯ ПО СБОРКЕ

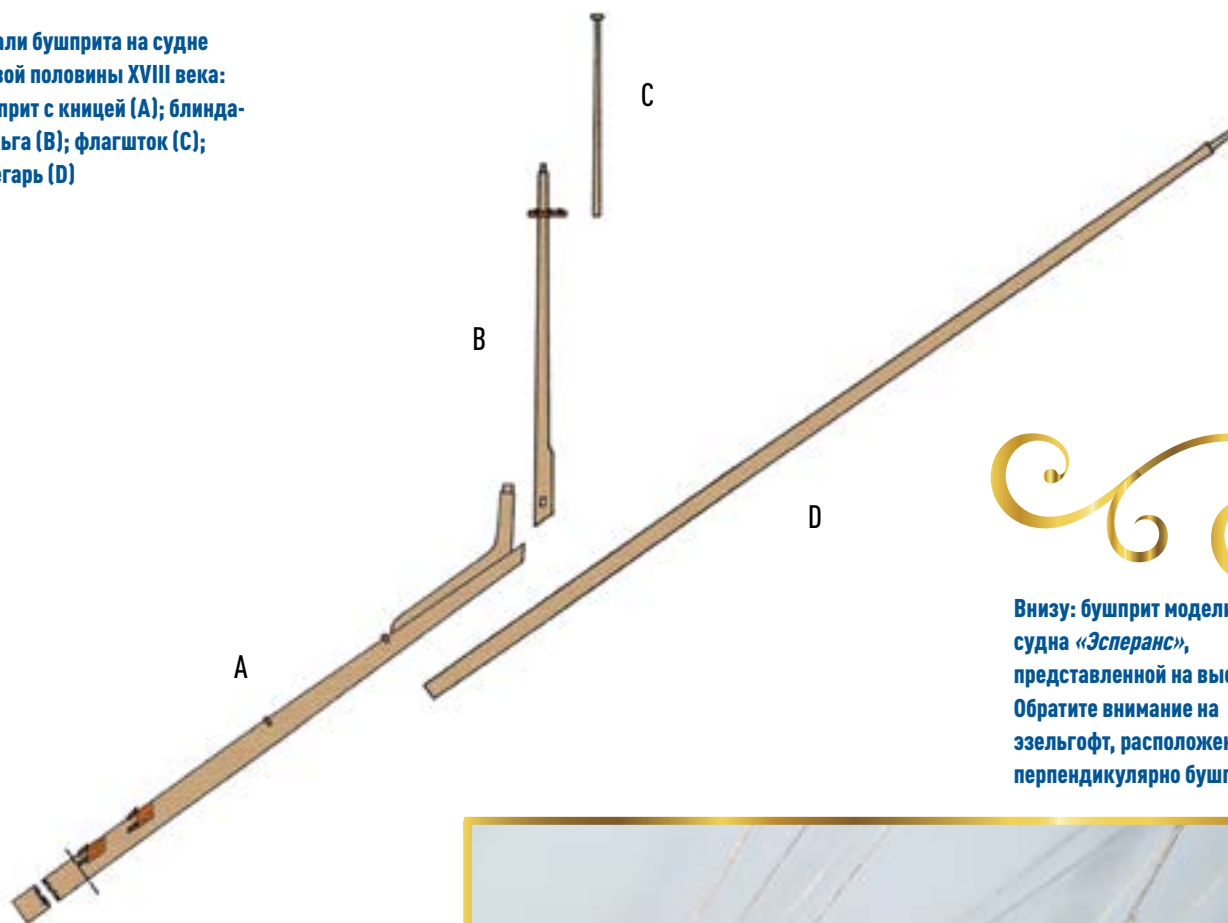
Кофель-нагельные планки и украшения  
полупортов



Деревянные планки 2 x 2 x 200 мм • Кофель-нагельные планки •  
Украшение С11 • Украшения полупортов • Кофель-нагели

# Бушприт. Часть вторая

Детали бушприта на судне первой половины XVIII века: бушприт с кницей (А); блинда-стенга (В); флагшток (С); утлегарь (D)



Внизу: бушприт модели судна «Эсперанс», представленной на выставке. Обратите внимание на ззельгофт, расположенный перпендикулярно бушприту

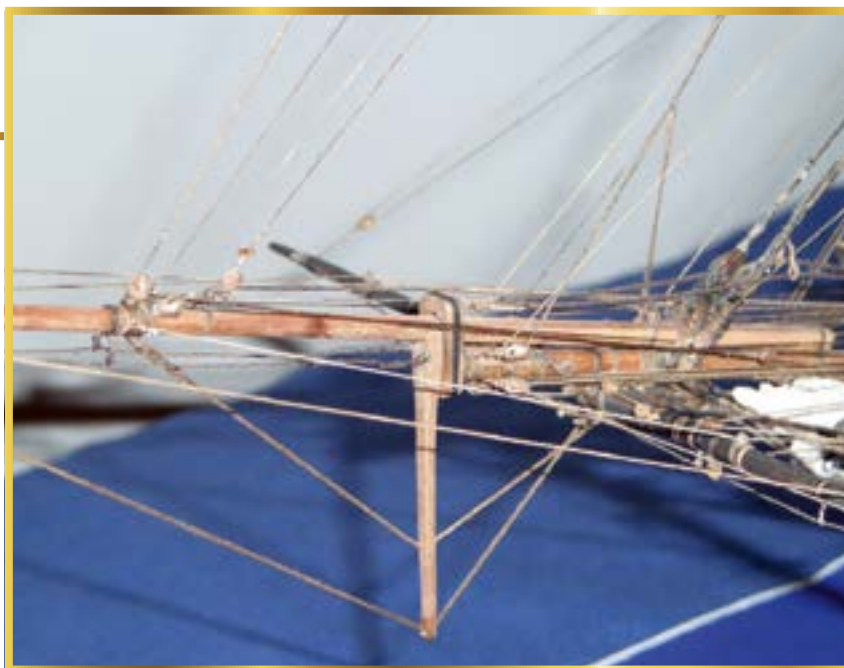
**В** данной статье мы завершим разговор о бушприте, начатый в предыдущем выпуске.

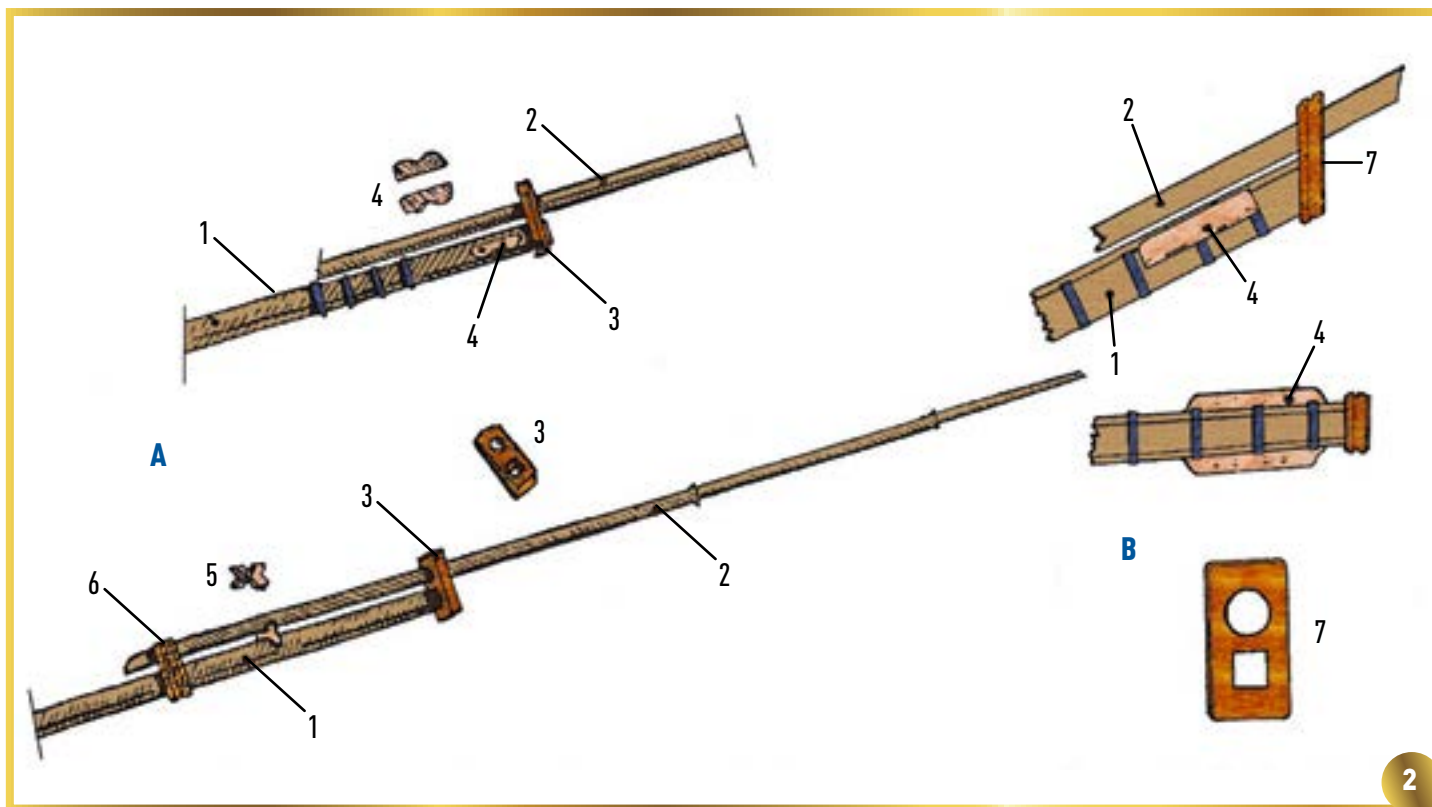
## УТЛЕГАРЬ

До середины XVIII века на некоторых парусных судах помимо блинда-стенги имелся утлегарь — еще одна секция мачты, служившая самым настоящим продолжением бушприта.

В середине XVIII века блинда-стенга исчезла, тогда как утлегарь использовался еще довольно долго и, в свою очередь, удлинялся бом-утлегарем.

На рисунке 1 представлены конструктивные детали бушприта судна первой половины





XVIII века: бушприт с кницей, блинда-стенга, флагшток, утлегарь.

Моделисту следует подготовить все эти детали прежде, чем приступать к сборке. Рассмотрим способ крепления утлегаря к бушприту, а затем поговорим о различных деталях, присутствующих на этой мачте (виолина, эзельгофт, вулинги и стоп-клампы).

#### КРЕПЛЕНИЕ УТЛЕГАРЯ

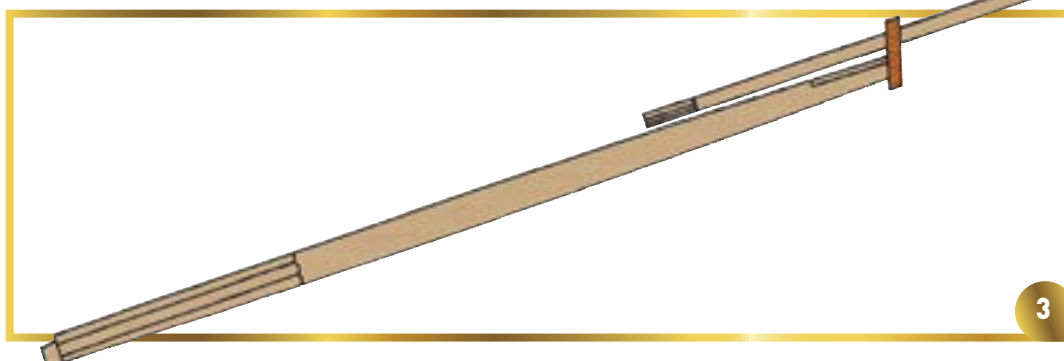
Соединение бушприта с утлегарем обеспечивалось классическим **эзельгофтом**, который монтировался на вершину бушприта, и вулингами. Самые древние эзельгофты бушприта монтировались точно так же, как и эзельгофты других мачт судна, то есть перпендикулярно бушприту. Однако к концу XVIII века стали появляться эзельгофты другой формы — пер-

**Вверху: способы крепления утлегаря к бушприту, использовавшиеся в XVIII (А) и XIX (В) веках. Бушприт (1); утлегарь (2); перпендикулярный бушприту эзельгофт (3); виолина бушприта (4); крестообразная проставка (5); вулинг (6); перпендикулярный ватерлинии эзельгофт (7)**

пендикулярные ватерлинии. При этом их самые короткие стороны и два отверстия оказались расположенными параллельно оси бушприта (см. рисунок 2).

Непосредственно позади эзельгофта, по обеим сторонам бушприта, находились две деревянные детали, которые назывались **виолиной бушприта**. Они использовались для крепления фор-стенъ-штага и фор-стенъ-лось-штага.

Все эти детали обычно имеются в готовых комплектах для сборки, и моделисту остается лишь их собрать. В противном случае их мож-



слева: бушприт судна XIX века



но изготовить самостоятельно в соответствии с указаниями, приведенными на чертежах (как правило, очень подробными).

### ШПОР, ВАТЕР-ВУЛИНГИ И СТОП-КЛАМПЫ

Первая секция бушприта была такой же, как и нижние части других мачт. Она оставалась практически неизменной на протяжении всей истории мореплавания. Как и другие мачты, бушприт имел форму усеченного конуса: при изготовлении ему можно придать такую форму, воспользовавшись техниками, описанными нами ранее.

Нижний конец бушприта заканчивался шпором квадратного сечения, который вставлялся в степс. Остальная его часть, располагавшаяся внутри корпуса, имела восьмиугольное сечение (рисунок 3). На нашей модели мы можем не воспроизводить эти детали. Шпор бушприта «Солей Рояль» будет находиться внутри корпуса, поэтому снаружи его видно не будет.

Бушприт прочно крепился к корпусу с помощью **ватер-вулинга** — мощного троса, проходящего через княвдигед. Для вязки вулинга основной конец троса крепился на бушприте, после чего трос пропускали в отверстие в княвдигеде, вокруг бушприта и далее. Как правило, делалось несколько шлагов, которые затягивали посередине поперечными шлагами. Чтобы шлаг ватер-вулинга не сдвигались по бушприту, к нему крепили несколько деревянных наделок — стоп-клампов. Таким образом, у хорошо выполненной модели буш-



Вверху: бушприт настоящего судна «Констительюшен». На фотографии видны утлегарь и перпендикулярный ватерлинии зельгофт

прит должен быть оснащен всеми упомянутыми выше деталями. Стоп-клампы обычно входят в готовые комплекты для сборки, но моделист может сделать их и самостоятельно, по чертежам. Изготовление же ватер-вулинга мы рассмотрим позднее, когда затронем тему стоячего такелажа.

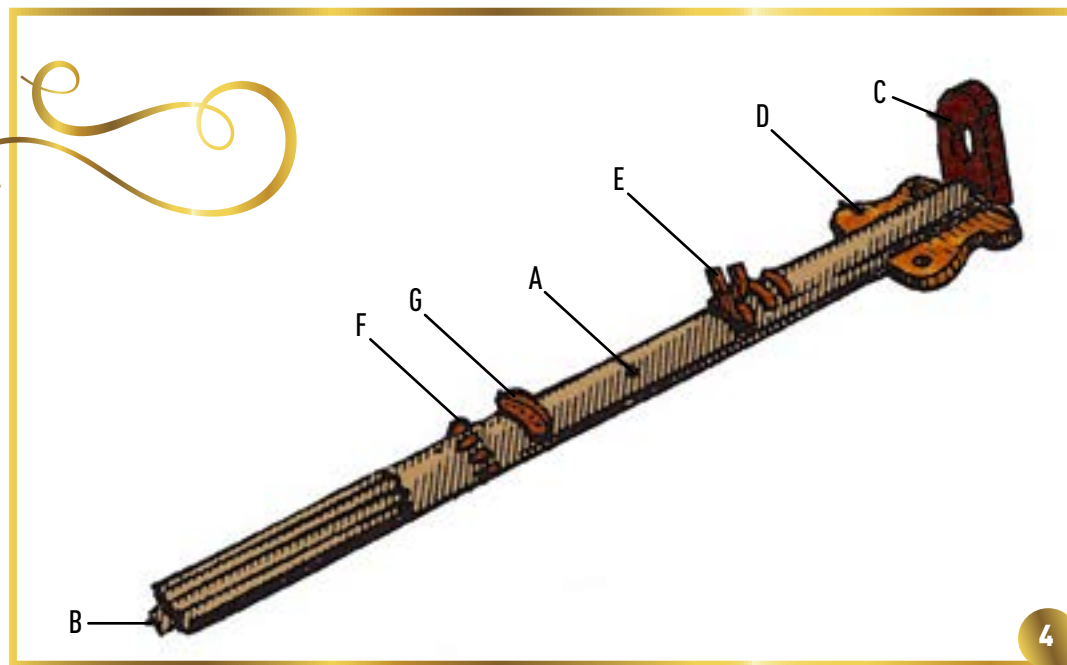
И, наконец, на бушприте устанавливали особую наделку в форме полумесяца с отверстиями, через которые проходили снасти такелажа.

### ГЛОССАРИЙ

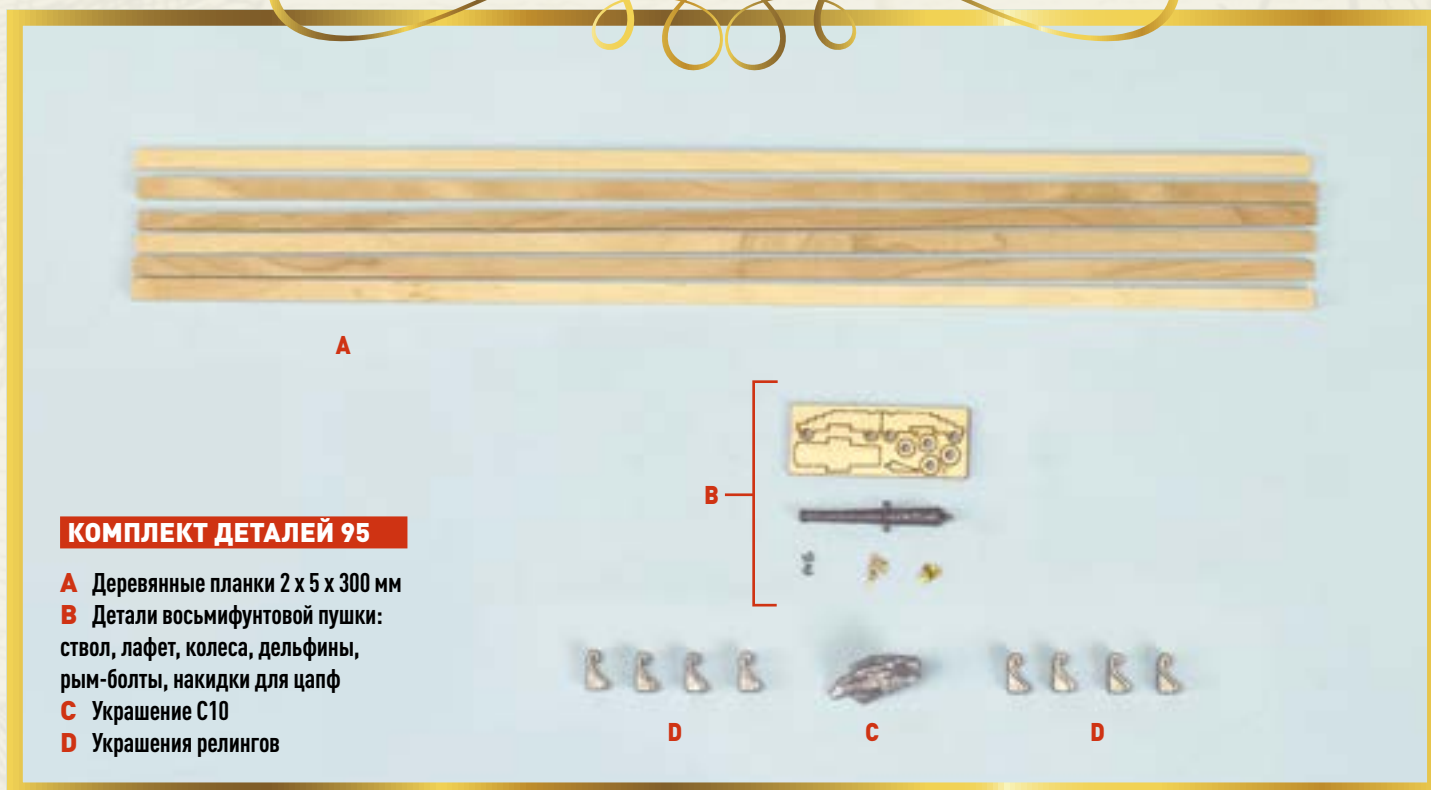
**Водорез** — передняя часть форштевня, рассекающая воду.

**Штаг** — снасть стоячего такелажа, расположенная в диаметральной плоскости судна и поддерживающая мачту, стеньгу и другое рангоутное дерево спереди.

Слева: нижняя часть бушприта. Бушприт (А); шпор, вставляемый в степс (В); зельгофт (С); виолина бушприта (D); крестообразная проставка (Е); стоп-клампы (F); наделка, через которую проходят снасти такелажа (G)



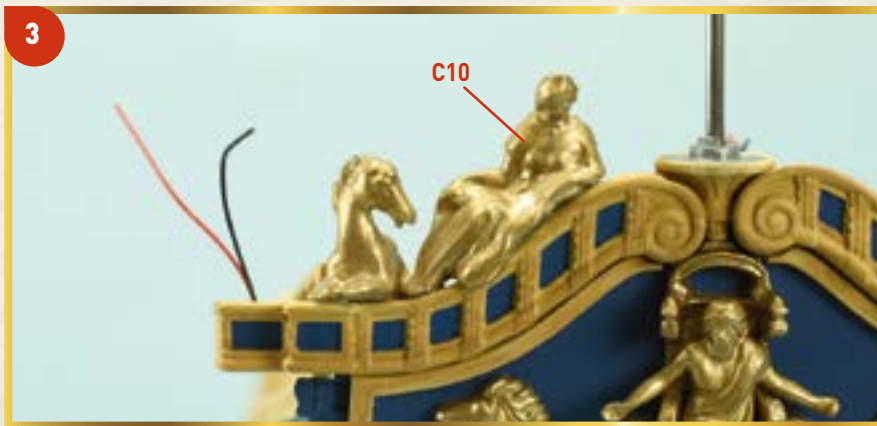
# Восьмифунтовая пушка, шесть планок и украшения



**1** В этом выпуске мы установим новое украшение на корму модели и поработаем над релингами. Возьмите украшение С10, которое прилагается к данному выпуску, и, чтобы устранить возможные мелкие дефекты, обработайте его напильником и наждачной бумагой.

**2** Как обычно, временно закрепите украшение С10 на планке, чтобы его было удобнее красить. Сначала покройте его тонким слоем грунтовки по металлу, а затем — одним слоем краски цвета «античное золото».

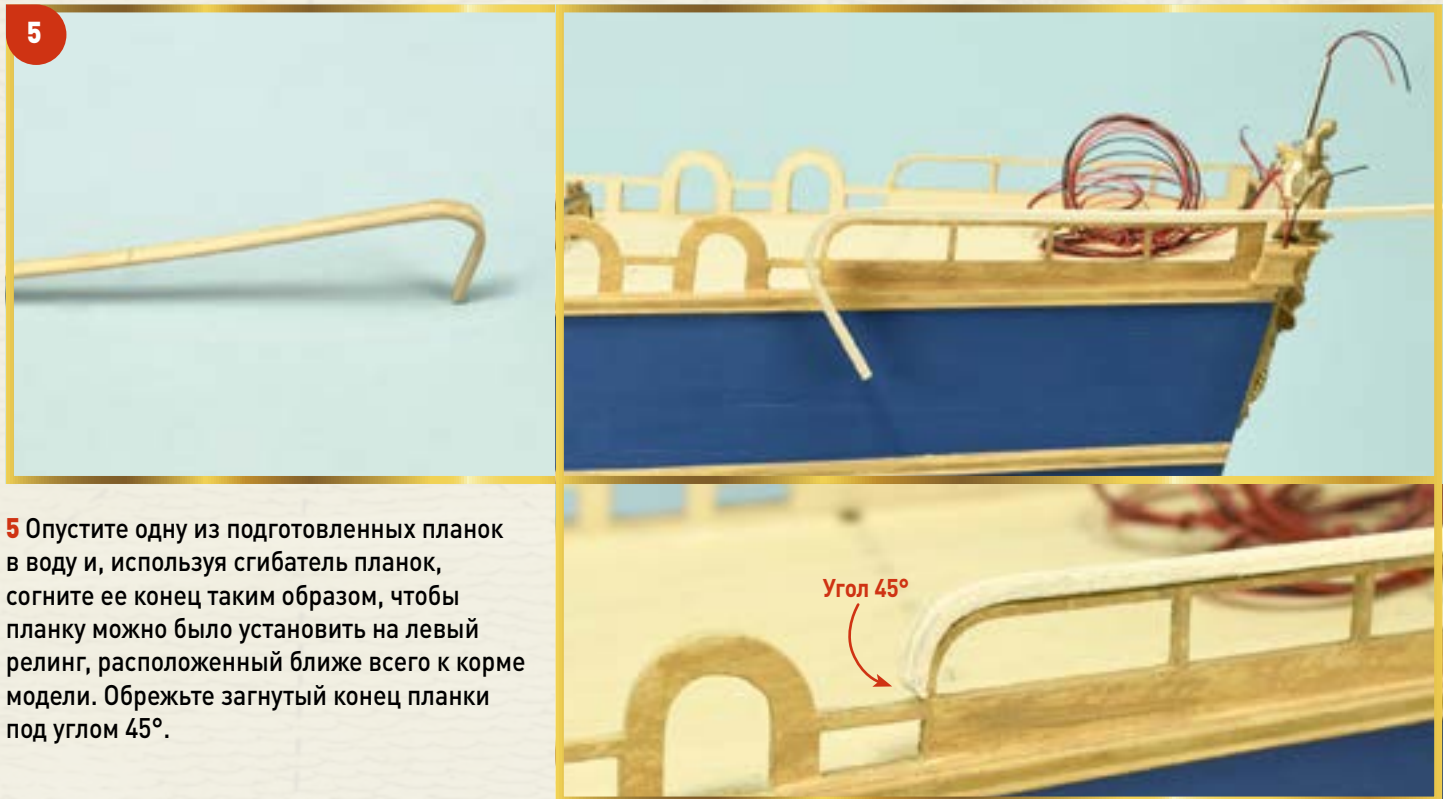




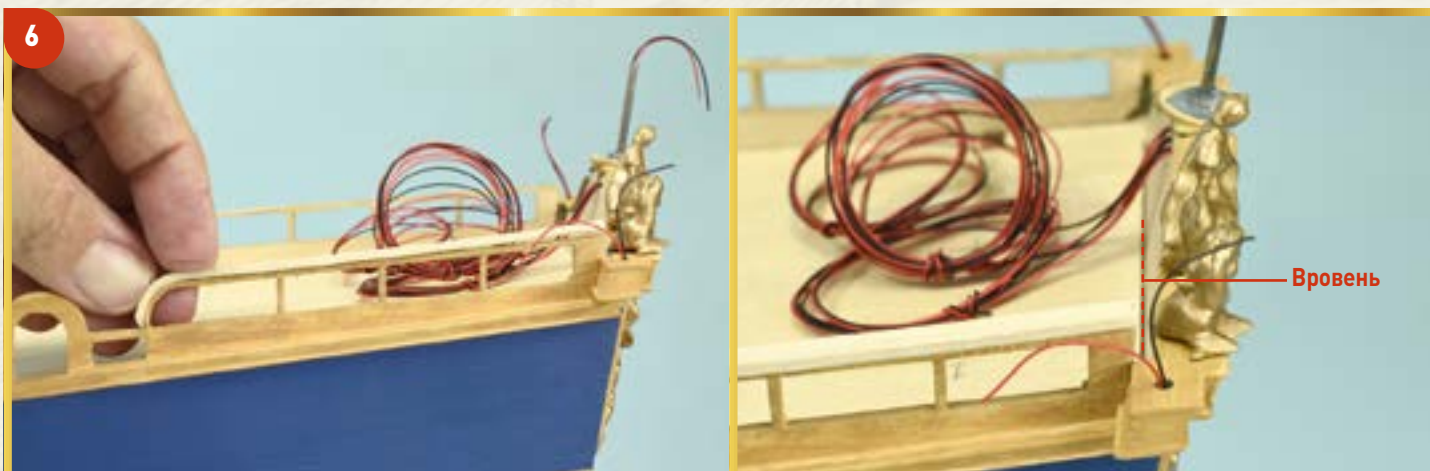
**3** Когда деталь C10 высохнет, приклейте ее на левой стороне гакаборта модели.



**4** Теперь обработайте планки 2 x 5 x 300 мм, которые вы получили с данным выпуском, фигурной циклей.



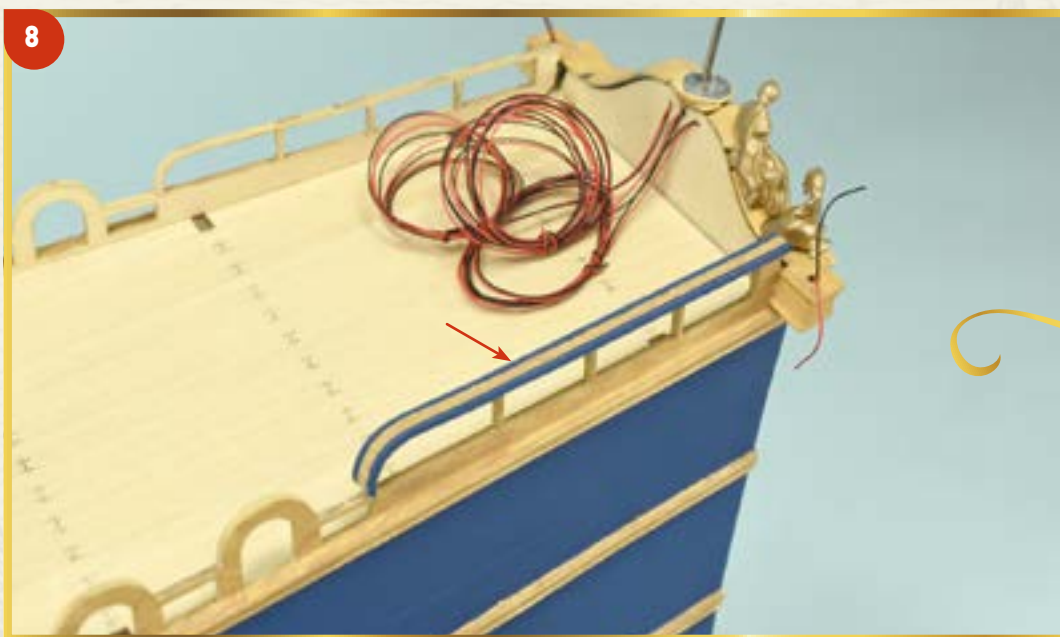
**5** Опустите одну из подготовленных планок в воду и, используя сгибатель планок, согните ее конец таким образом, чтобы планку можно было установить на левый релинг, расположенный ближе всего к корме модели. Обрежьте загнутый конец планки под углом 45°.



**6** Удерживая подготовленную планку в нужном положении, обрежьте ее задний конец вровень с расположенным под ней релингом.



**7** Покрасьте краской цвета «берлинская лазурь» рельефные края и нижнюю сторону планки. После того как краска высохнет, покрасьте оставшуюся часть планки так же, как релинги и бархоуты модели.

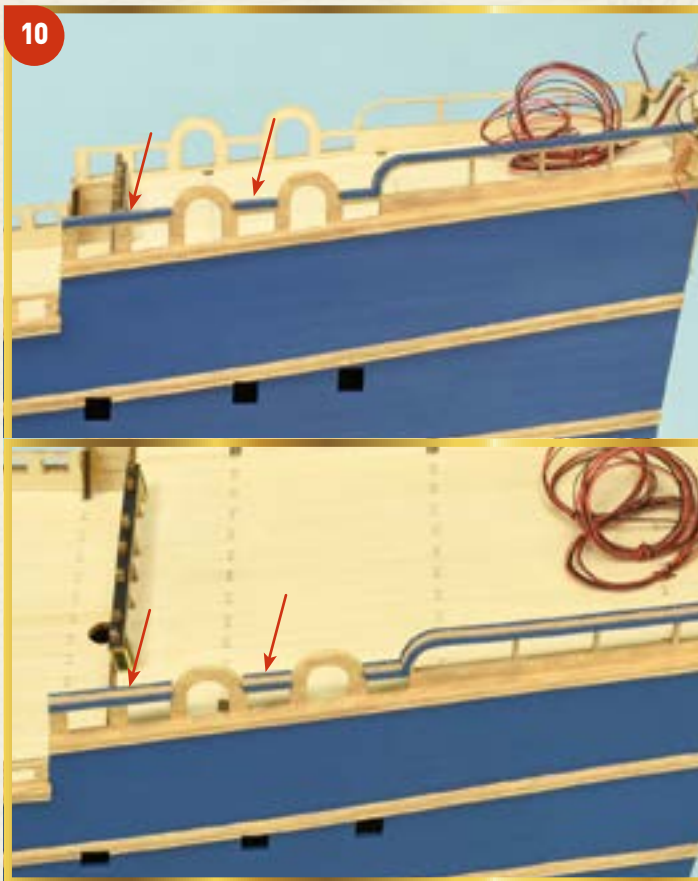
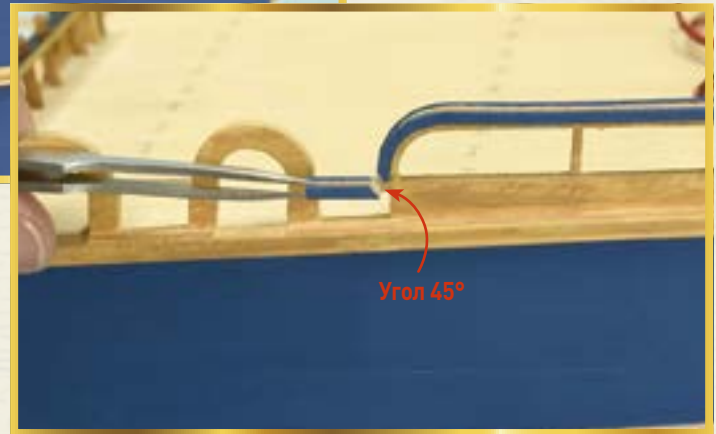


**8** Теперь можно приклеить готовую деталь на ее место.

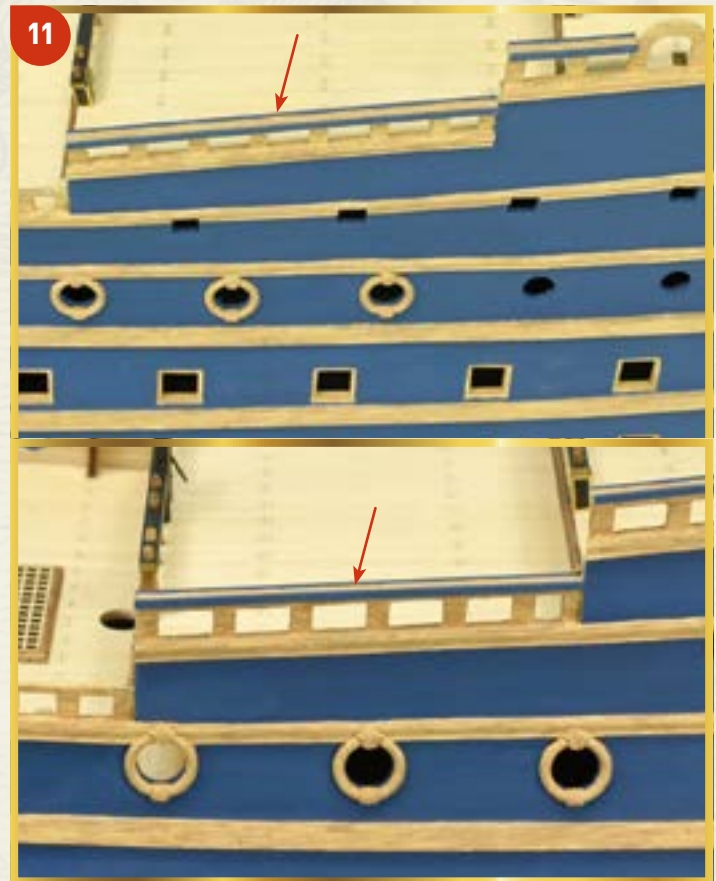




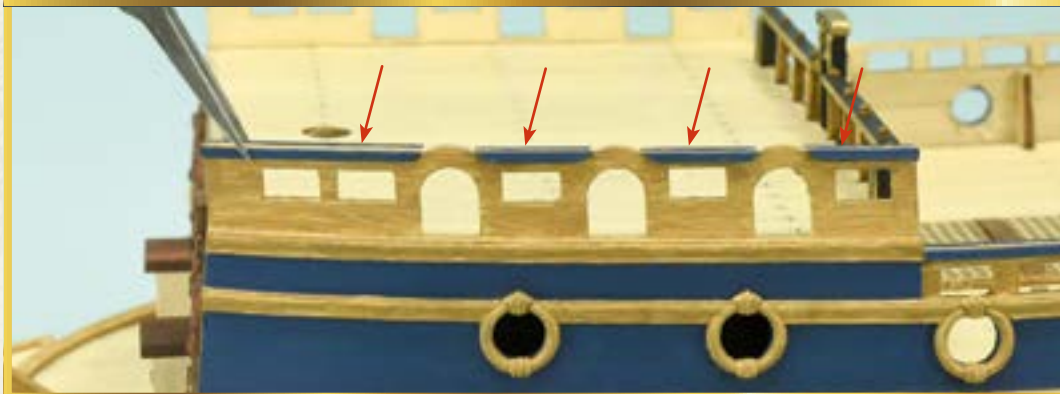
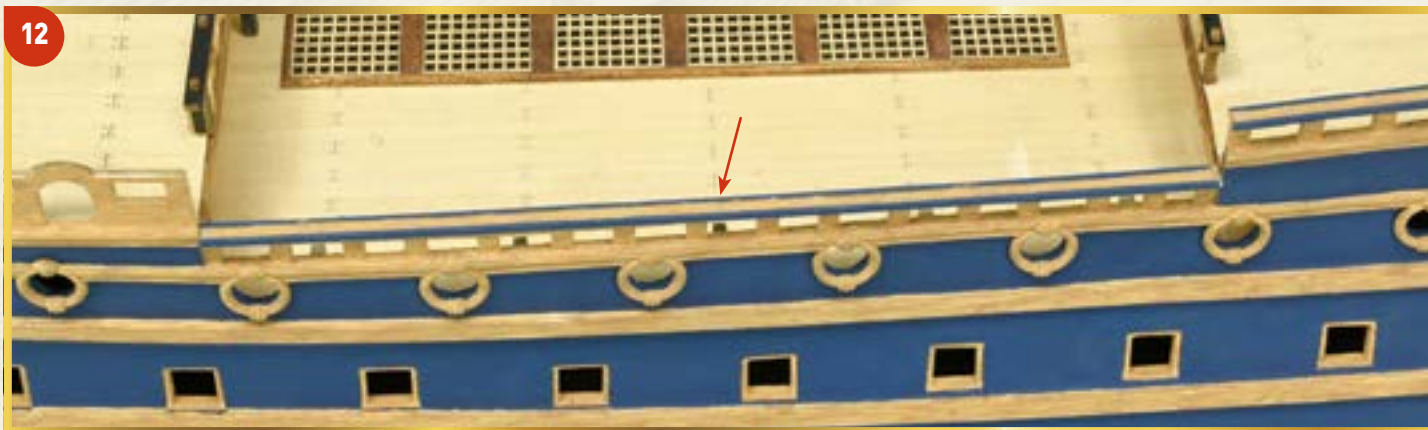
**9** Следуя инструкциям шага 7, покрасьте еще одну обработанную циклей планку. Обрежьте ее конец под углом  $45^\circ$ , чтобы он идеально соединялся с планкой, установленной в шаге 8. Затем отрежьте от планки фрагмент нужной длины и приклейте его так, как показано на фотографии справа.



**10** Отрежьте еще два фрагмента планки нужных размеров и приклейте их так, как показано на фотографиях, двигаясь в сторону носа.



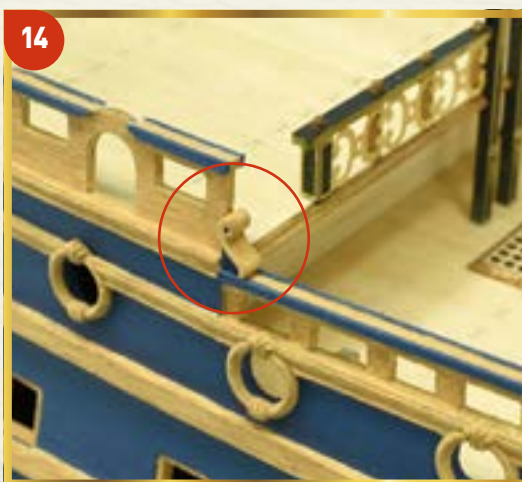
**11** Подготовьте еще два фрагмента планки и приклейте их так, как показано на фотографиях. Покрасьте все планки, требующие покраски.



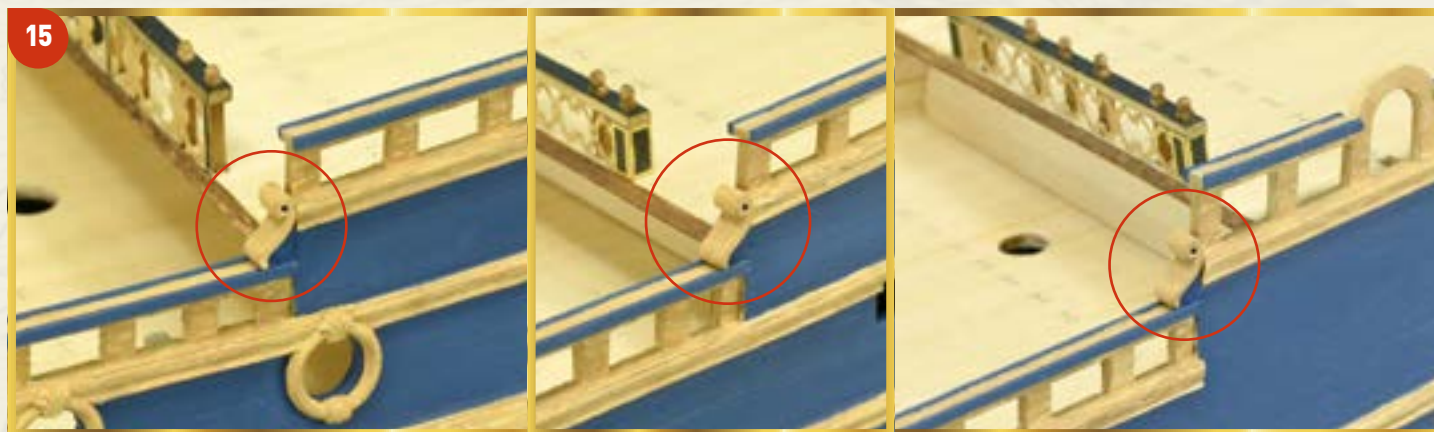
**12** Продолжайте выполнять аналогичную работу и установите подготовленные планки, руководствуясь фотографиями.



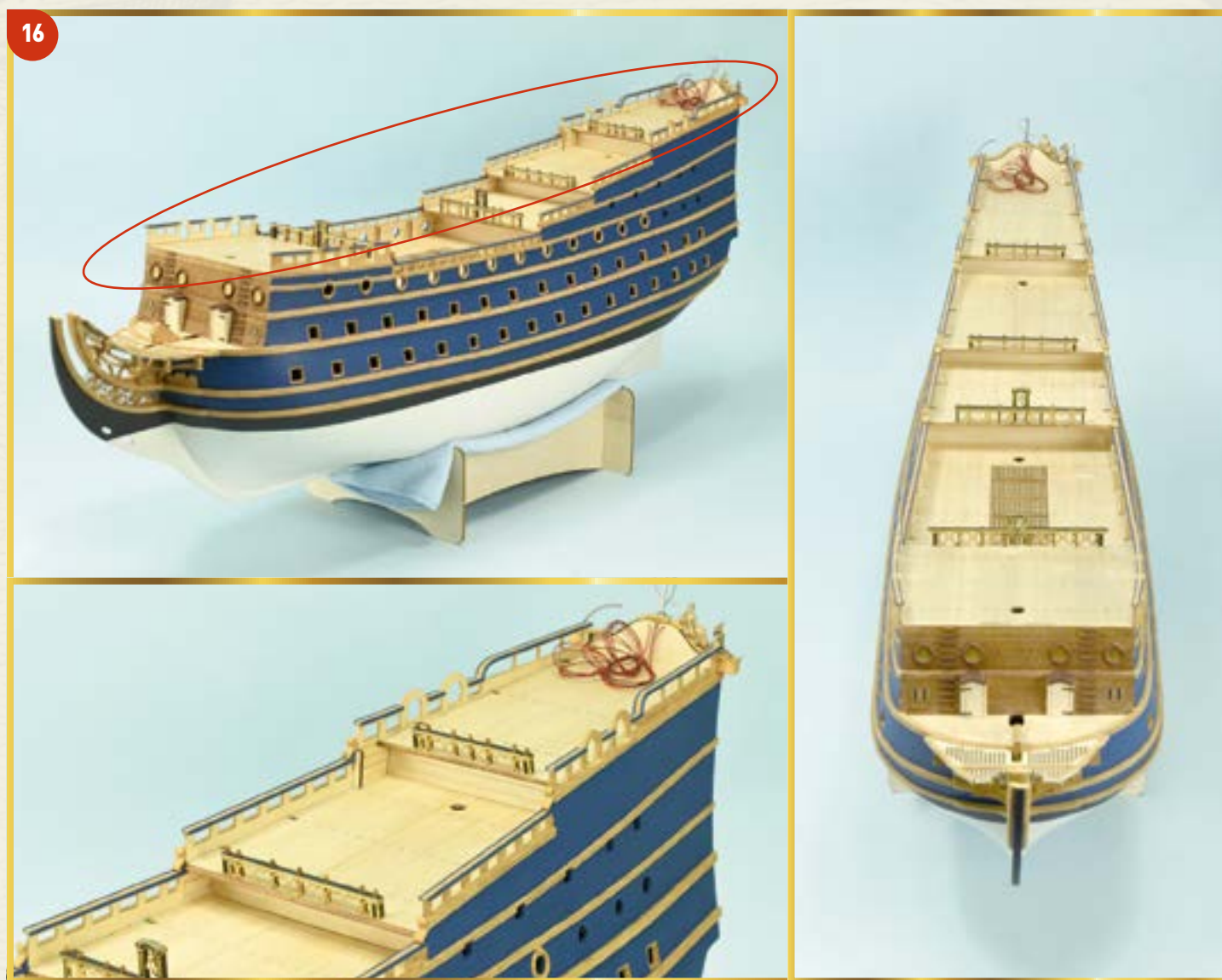
**13** Обработайте надфилем восемь декоративных элементов, которые вы получили с данным выпуском. Нанесите на них грунтовку по металлу, после чего покрасьте их краской цвета «берлинская лазурь» и той же краской, которой вы покрасили релинги и бархоуты.



**14** Продолжайте работу на левом борту модели. Приклейте одно из восьми украшений возле ограждения полубака, расположив его по центру планки, которую вы установили ранее.



**15** Как и в шаге 14, приклейте еще три украшения, руководствуясь фотографиями и двигаясь в сторону кормы.



**16** Используя оставшиеся планки и украшения релингов, симметрично повторите на правом борту модели все операции, недавно выполненные на левом.

DeAGOSTINI ПРЕДСТАВЛЯЕТ

для подписчиков  
**СКИДКА 40%**  
+ **БЕСПЛАТНАЯ ДОСТАВКА**  
НА 1-ю ПОСЫЛКУ  
С 3 ВЫПУСКАМИ



МАСШТАБ 1:8  
**УАЗ-469**  
СОБЕРИТЕ ЛЕГЕНДАРНЫЙ  
ВНЕДОРОЖНИК

☆ ПРИЦЕП ВКЛЮЧЕН В КОЛЛЕКЦИЮ!



☆ УЗНАЙТЕ ТАКЖЕ О ДОПОЛНИТЕЛЬНЫХ  
ВАРИАНТАХ КОМПЛЕКТАЦИИ



- ☆ Сборная модель со съемным матерчатым тентом
- ☆ Работющие фары и задние габаритные огни
- ☆ Подвижные детали ходовой части
- ☆ Точное воспроизведение деталей
- ☆ Подробная детализация моторного отсека

**ОФОРМЛЯЙТЕ ПОДПИСКУ НА UAZ469.DEAGOSTINI.RU  
И ПОЛУЧАЙТЕ ЭКСКЛЮЗИВНЫЕ ПОДАРКИ**

**ДОЛГОЖДАЮЩАЯ  
НОВИНКА!**

DeAGOSTINI ПРЕДСТАВЛЯЕТ

ЕСЛИ ВЫ ПРОПУСТИЛИ НОМЕР ИЛИ НЕ НАШЛИ В КИОСКАХ  
И СУПЕРМАРКЕТАХ, ВЫ МОЖЕТЕ ЕГО ЗАКАЗАТЬ В НАШЕМ  
**ИНТЕРНЕТ-МАГАЗИНЕ DEAGOSHOP.RU**



## ПРЕИМУЩЕСТВА DEAGOSHOP.RU

ГАРАНТИЯ  
ЛУЧШЕЙ ЦЕНЫ



РАЗЛИЧНЫЕ СПОСОБЫ  
ДОСТАВКИ ПО РОССИИ



УДОБНАЯ  
ОПЛАТА



НАКОПЛЕНИЕ  
БОНУСНЫХ БАЛЛОВ  
ЗА ПОКУПКИ



16+



ОФОРМИТЕ ПОДПИСКУ НА ВСЮ КОЛЛЕКЦИЮ НА САЙТЕ **DEAGOSTINI.RU**  
И ПОЛУЧИТЕ ЗАМЕЧАТЕЛЬНЫЕ ПОДАРКИ И СКИДКИ!